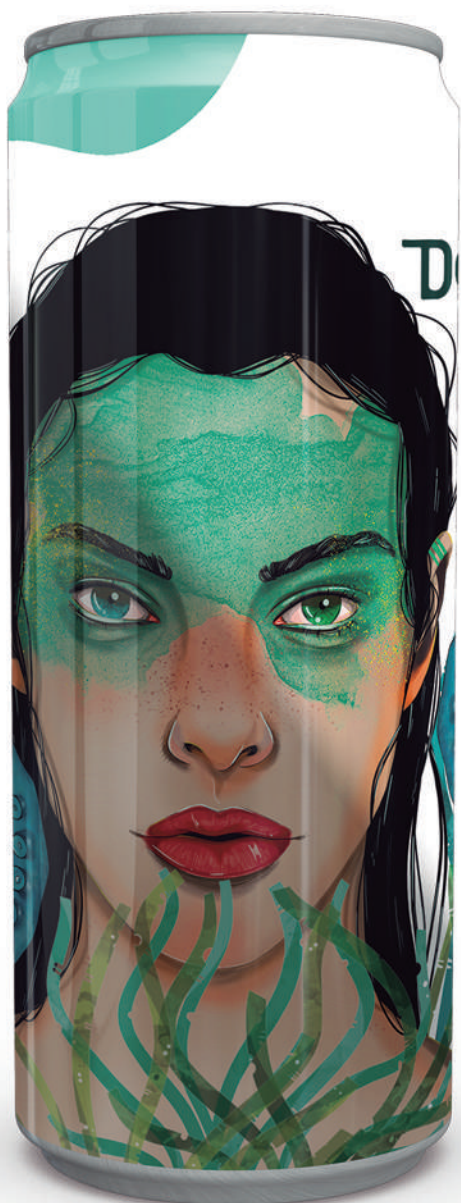


Posidonia

DOBLE IPA

ABV: 8,2%
IBUS: 61
Formato: lata 44cl.

El pulmón del Mediterráneo



- 👁️ Cerveza de color amarillo, pálida y con mucho cuerpo.
- 👃 Fragantes aromas a frutas tropicales como coco, piña y mango.
- 👄 Fresco sabor afrutado y tropical, sabor potente pero muy bien equilibrado dando protagonismo a los lúpulos americanos Sabro, Sorachi Ace y Ekuanot.

INGREDIENTES

Agua, malta de cebada, malta de trigo, malta de avena, lúpulo y levadura.

MARIDAJE

Cerveza perfecta para acompañar cualquier momento. Resulta refrescante y perfecta para acompañar a un simple aperitivo, pero también tiene suficiente cuerpo y persistencia en los sabores como para maridajes de contraste con platos más elaborados, especiados, guisos de cuchara o a la parrilla.

